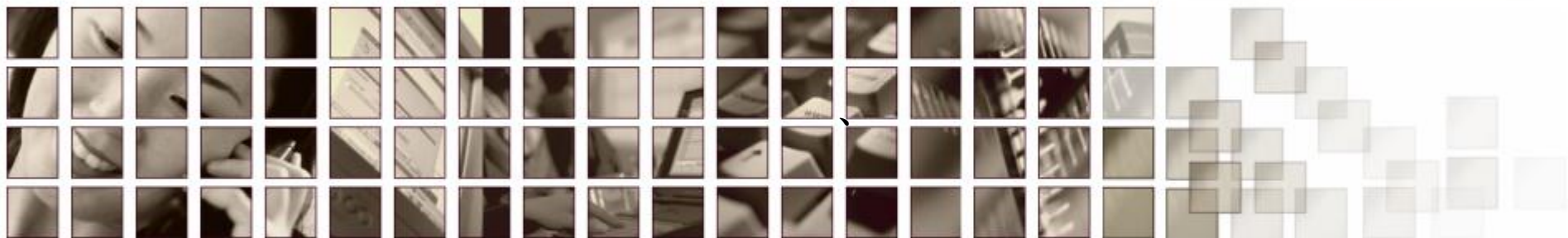


VoIP Gateway GW816 Presentation



KYLINK COMMUNICATIONS CORP.

APPEARANCE



GW816

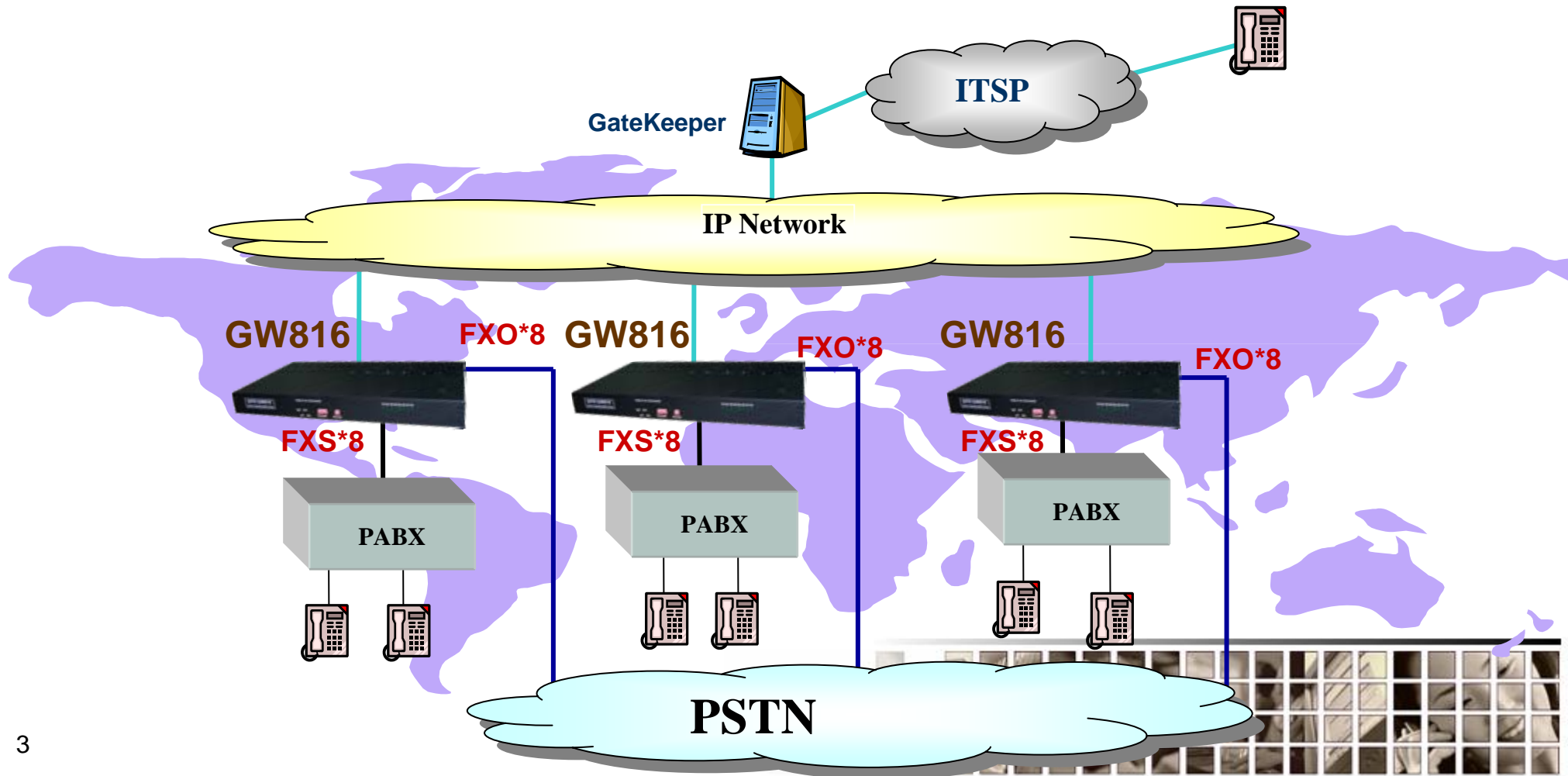
W : 43cm H : 4.5cm (1U) D : 23.5cm

Color : Black



PURPOSE

Networking diagram as below is the most popular configuration for VOIP gateway , obviously , the GW816 will take its place to routing your call from exist PBX to PSTN or Internet automatically



Advantages - 1



- **The calls to VOIP will auto routing by way of CO when G.K off-line or Ethernet port fault detected.**
- **The perfect dialing authority password management and call out restrict function.**
- **Forwarding Caller ID from PSTN to exist PBX CO Trunk.**
- **The best voice quality.**
- **It is suitable for static IP network, dynamic IP network and virtual IP network.**
- **Support Ethernet incoming call transit to LN to existing PABX.**

FXS & FXO Integrated Function Introduction

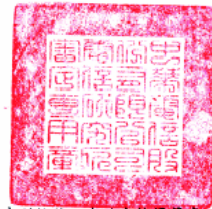
- **FXO and FXS are used for the one-to-one correspondence.**
- **Support IETF RFC 2833 on RTP to have DTMF (Dual Tone Multi-frequency), Tones and Signals etc. functions.**
- **Network connection test function, when break down, the alarm will glint.**
- **FXS and FXO interfaces automatic circuit lead openly when network break down, so the existing PABX is deem no GW816. When connect to telephone or PABX respectively, will support reverse polarity and power failure transit function.**
- **FXO supports DTMF and FSK Caller ID receive function.**
- **FXS supports DTMF and FSK Caller ID transit function.**



中華電信股份有限公司電信研究所 電信終端設備審定證明

- 一、申請者：冠宇國際電訊股份有限公司
(台北縣中和市中山路2段351號8樓之8)
- 二、製造廠商：冠宇國際電訊股份有限公司
- 三、設備名稱：網路電話閘道器
- 四、廠牌：KYLINK
- 五、型號：NIPX-GW8
- 六、審定類別：PSTN 通信介面；電磁相容(甲類設備)；電氣安全
- 七、審定日期：95年10月18日
- 八、審驗合格標籤式樣：

CCAC06Z10221T1



說明：

- (一) 經審驗合格之電信終端設備，送審廠商應依審定證明中所核給之審驗合格標籤式樣，自製標籤標貼或印鑄於設備本體適當位置，始得販賣。
- (二) 審驗合格標籤之使用權專屬取得審定證明之人。取得審定證明者，得備妥電信終端設備審驗辦法第十五條第二項相關文件後，以書面報請國家通訊傳播委員會備查後，同意他人於同廠牌同型號之電信終端設備使用審驗合格標籤。
- (三) 取得審定證明之電信終端設備，有下列情形之一者，得撤銷或廢止審定證明：
 1. 經發現原審定設備確有變更其廠牌、型號、設計或性能，而未重新申請審驗者。
 2. 經確定原審定設備未依新修正技術規範公告所定實施期限及方式辦理審驗者。
 3. 經發現申請審驗時所檢附之資料為偽造或虛偽不實者。
 4. 經抽驗未能符合電信終端設備技術規範者。
 5. 因代理權、專利權爭議，經法院判決敗訴確定或違反其他規定致不得販賣經審驗合格之電信終端設備。
- (四) 輸入或販賣未經審驗合格之電信終端設備者，依電信法第六十七條規定處新臺幣三萬元以上三十萬元以下罰鍰，並得沒入其設備。
- (五) 本審定證明，係依電信法第四十四條第一項規定，由國家通訊傳播委員會委託辦理。

備註：經審查結果符合「電信終端設備審驗辦法」、「公眾交換電話網路終端設備技術規範」(PSTN01)、CNS 13438 及 CNS14336 規定。

中華電信股份有限公司電信研究所 電信終端設備審定證明

- 一、申請者：冠宇國際電訊股份有限公司
(台北縣中和市中山路2段351號8樓之8)
- 二、製造廠商：冠宇國際電訊股份有限公司
- 三、設備名稱：網路電話閘道器
- 四、廠牌：KYLINK
- 五、型號：NIPX-GW16
- 六、審定類別：PSTN 通信介面；電磁相容(甲類設備)；電氣安全
- 七、審定日期：95年10月18日
- 八、審驗合格標籤式樣：

CCAC06Z10220T9



說明：

- (一) 經審驗合格之電信終端設備，送審廠商應依審定證明中所核給之審驗合格標籤式樣，自製標籤標貼或印鑄於設備本體適當位置，始得販賣。
- (二) 審驗合格標籤之使用權專屬取得審定證明之人。取得審定證明者，得備妥電信終端設備審驗辦法第十五條第二項相關文件後，以書面報請國家通訊傳播委員會備查後，同意他人於同廠牌同型號之電信終端設備使用審驗合格標籤。
- (三) 取得審定證明之電信終端設備，有下列情形之一者，得撤銷或廢止審定證明：
 1. 經發現原審定設備確有變更其廠牌、型號、設計或性能，而未重新申請審驗者。
 2. 經確定原審定設備未依新修正技術規範公告所定實施期限及方式辦理審驗者。
 3. 經發現申請審驗時所檢附之資料為偽造或虛偽不實者。
 4. 經抽驗未能符合電信終端設備技術規範者。
 5. 因代理權、專利權爭議，經法院判決敗訴確定或違反其他規定致不得販賣經審驗合格之電信終端設備。
- (四) 輸入或販賣未經審驗合格之電信終端設備者，依電信法第六十七條規定處新臺幣三萬元以上三十萬元以下罰鍰，並得沒入其設備。
- (五) 本審定證明，係依電信法第四十四條第一項規定，由國家通訊傳播委員會委託辦理。

備註：經審查結果符合「電信終端設備審驗辦法」、「公眾交換電話網路終端設備技術規範」(PSIN01)、CNS 13438 及 CNS14336 規定。



🌸 **The End**

Thanks for your attention ~

